

Batyline

Color

| Outdoor
color

| *Outdoor
color*



Batyline | Color

Batyline Color is a new range of fabrics comprising of a rich palette of classic and vibrant colors.

These fabrics are designed for outdoor furniture and are accessible in uncompromised quality.

Batyline Color es una nueva gama de tejidos con una amplia oferta de colores clásicos y más actuales.

Estos tejidos están diseñados para mobiliario de exterior, la colección más accesible con una calidad inigualable.

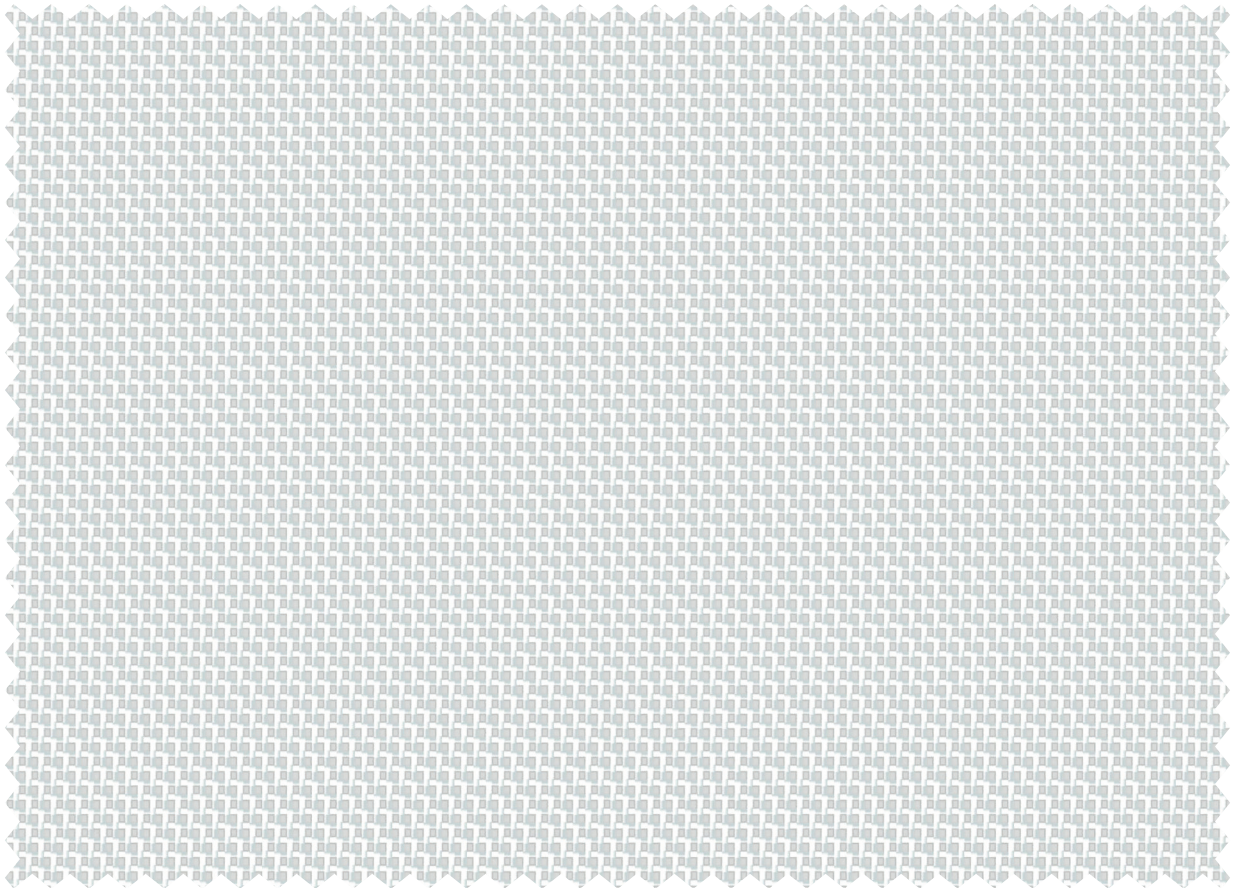


Batyline | Color



Batyline Net

Net Medium

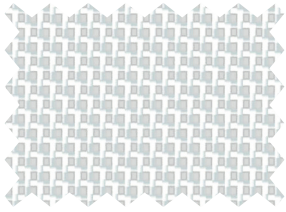


White
Blanco

TROO-0108

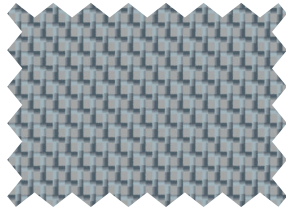
Essential: accessible fabrics of uncompromising quality
Esenciales: tejidos accesibles, sin comprometer la calidad

Colored: 16 unique classic and vibrant colors
Colorido: 16 colores únicos, clásicos y actuales



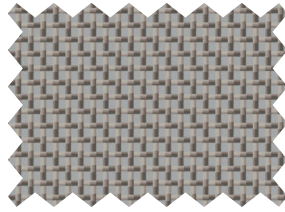
White
Blanco

TRO0-0108



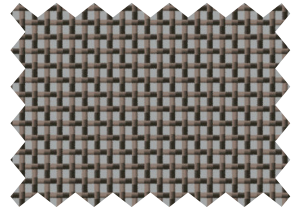
Warm Grey
Gris cálido

TRO0-0600



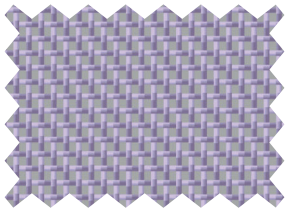
Turtledove
Tórtola

TRO0-0711



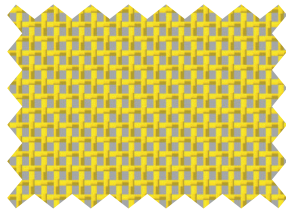
Taupe
Topo

TRO0-75102



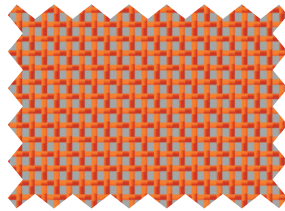
Ametista
Ametista

TRO0-4156



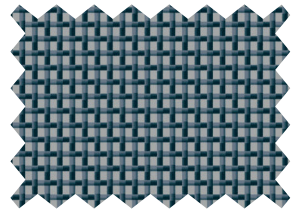
Mimosa
Mimosa

TRO0-5380



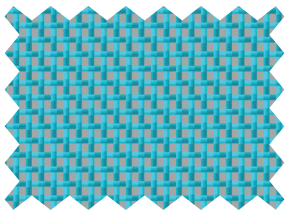
Orange
Naraja

TRO0-5329



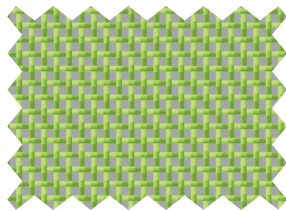
Slate
Pizarra

TRO0-5004



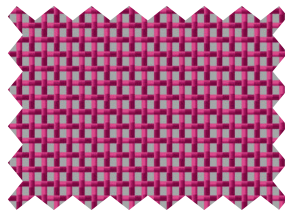
Atoll
Atolón

TRO0-5347



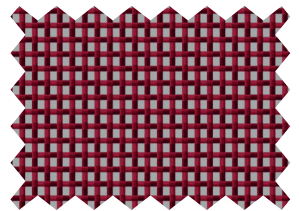
Kiwi
Kíwi

TRO0-5063



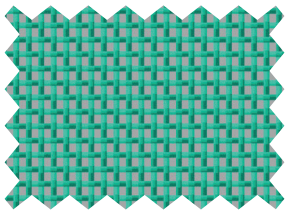
Fuschia
Fucsia

TRO0-5336



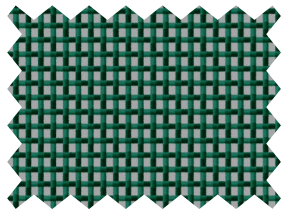
Poppy
Amapola

TRO0-5350



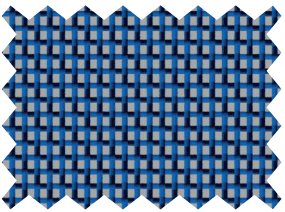
Arcadia
Arcadía

TRO0-51102



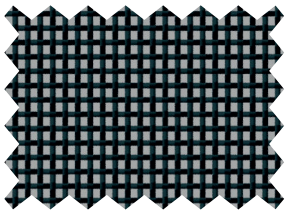
Dark forest
Bosque oscuro

TRO0-73175



Royal blue
Azul royal

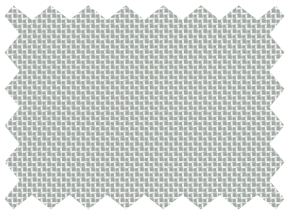
TRO0-4104



Ebony
Ébano

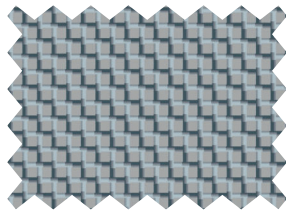
TRO0-5005

Net Light



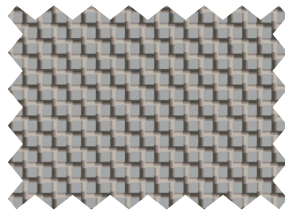
White
Blanco

TRH4-0108



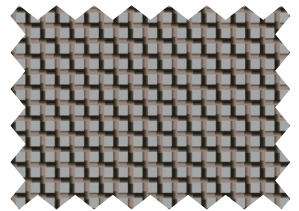
Warm Grey
Gris cálido

TRH4-0600



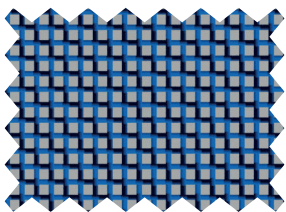
Turtledove
Tórtola

TRH4-0711



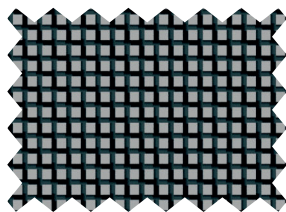
Taupe
Taupe

TRH4-75102



Royal blue
Azul royal



TRH4-4104



Ebony
Ébano

TRH4-5005

Batyline | Color

	Batyline Net Medium TROO	Batyline Net Light TRH4	
Technical properties - Características técnicas			Standards - Normas
Weight - Peso	560 g/m ² • 16.5 oz/sq. yd	420 g/m ² • 12.4 oz/sq. yd	EN ISO 2286-2
Width - Ancho	220 cm • 86.6 in	220 cm • 86.6 in	
Physical properties - Propiedades físicas			
Tensile strength (warp/weft) Resistencia a la tracción (urdimbre/trama)	≥260/≥225 daN/5 cm ≥585/≥506 lbs/2 in	≥220/≥215 daN/5 cm ≥495/≥483 lbs/2 in	EN ISO 1421
Elongation under load 20 daN (warp/weft) Alargamiento bajo carga 20 daN (urdimbre/trama)	≤3,2% - ≤1,3%	≤1,5% - ≤1,5%	EN ISO 1421
Fatigue test resistance Test de resistencia a la fatiga	>200,000 cycles / 1,000 N >200 000 ciclos / 1 000 N		EN 1728:2000 EN 15373:2007 Level 3 severe - Nivel 3 severo
Light stability Estabilidad a la luz	GS=4 for 700 hours GS=4 para 700 horas		ASTM G154
Abrasion resistance Resistencia a la abrasión	>100,000 cycles >100 000 ciclos		EN ISO 5470-2 Martindale
Management systems - Sistemas de gestión			
Quality - Calidad: ISO 9001 • Energy - Energía: ISO 50001			
Certifications, labels, warranty - Certificaciones, etiquetas, garantía			
3-year warranty 3 años de garantía			

¹ Summarizes the group's CSR project focused on human, to align economic performance and positive impact.

¹ Resume el proyecto de RSC del grupo centrado en lo humano, para alinear rendimiento económico e impacto positivo.

The technical data above are averaged values with a +/-5% tolerance.

The purchaser of our products is responsible for their application or transformation in relation to possible third party rights. The purchaser of our products is responsible for their installation in compliance with the standards, working practices and safety regulations of their destination country. Please refer to our warranty document with regard to contractual liability. Values quoted in this document are commonly used test results for design purposes. They are given for information only in order to offer our customers optimum usage of our products. Our products are subject to improvements resulting from technical developments and we reserve the right to modify their characteristics at any time. The purchaser of our products is responsible for checking the above data.

The colours and textures presented are included for information only

Los datos técnicos indicados son valores medios con una tolerancia de +/-5%.

El comprador de nuestros productos es responsable de su aplicación o tratamiento con respecto a cualquier derecho de terceros. El comprador de nuestros productos también es responsable de su uso e instalación de acuerdo con las normas, reglas del arte y reglamentos de seguridad del país de destino. Para la garantía contractual, consulte nuestro texto de garantía. Los valores mencionados en este documento son los resultados de las pruebas de acuerdo con las prácticas en el campo de los estudios, se dan como una indicación con el fin de permitir a nuestros clientes el mejor uso de nuestros productos. Nuestros productos están sujetos a cambios como resultado del progreso técnico y nos reservamos el derecho de modificar sus características en cualquier momento. Es responsabilidad del comprador de nuestros productos comprobar la validez de los datos anteriores.

Los colores y texturas presentadas en este archivo numérico están dadas a título indicativo.